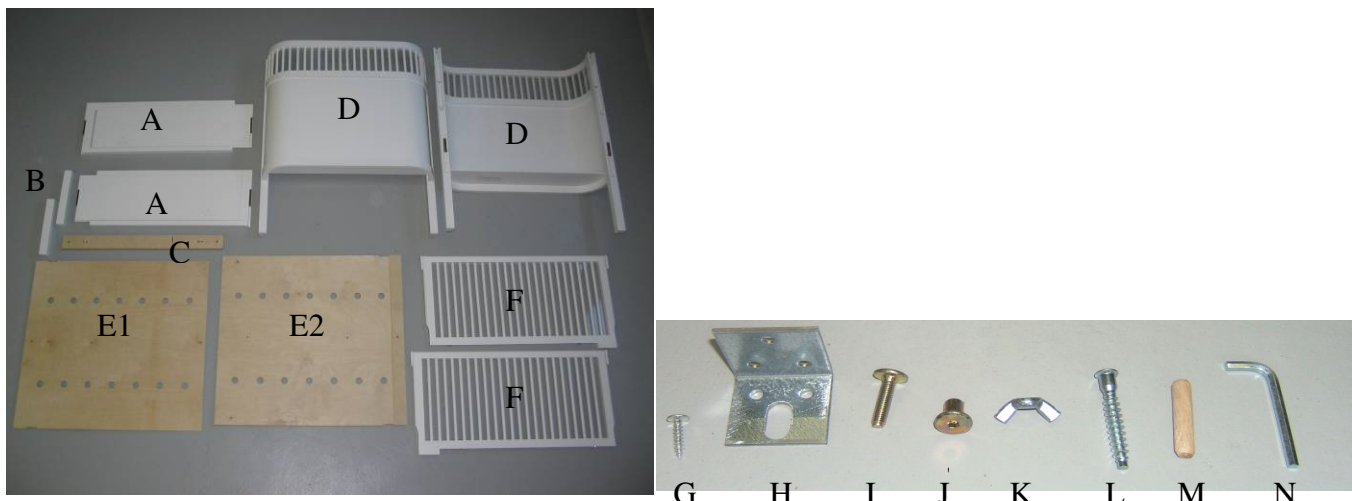


Gefeliciteerd met de aankoop van uw KILI bed.
Het KILI bed kan gebruikt worden voor kinderen van 0 t/m 6 jaar.

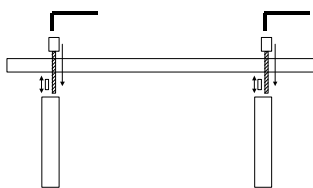
De afmetingen van het bed zijn: 70 x 110 cm. Het bed kan worden uitgetrokken tot juniorbed: 70 x 150 cm.

Het bed voldoet aan alle veiligheidsvoorschriften voor kinderbedden. (EN 716-1 & 2)
De testresultaten zijn na te lezen op onze site www.nordicchild.com

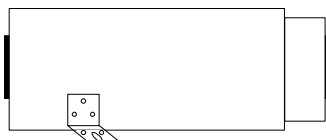


A 2 x uitschuifbare zijkant	F 2 x zijkant met spijlen	K 3 x vleugelmoeren
B 2 x extra poten	G 6 x schroef (3 x 20 mm)	L 2 x houtschroeven
C 1 x steunbalk	H 2 x hoekanker	M 2 x houten deuvels
D 2 x uiteinden van het bed	I 5 x slotbout voor bodembevestiging	N 2 x imbusleutel (maat 4)
E 2 x bedbodem (E1 & E2)	J 2 x slotmoer voor bodembevestiging	

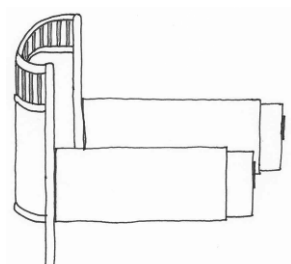
Niet bijgeleverd: kruiskop-schroevendraaier



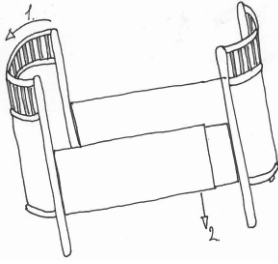
1. Duw de 2 houten deuvels (M) in de twee poten (B)
Plaats de steunbalk (C) hierop en duw het vast. Draai de houtschroeven (L) met de imbusleutel vast. (N)
NB. Voor gebruik van het bedje in de kleinste stand is het niet noodzakelijk om de steunbalk met extra poten te monteren. Dit is alleen noodzakelijk als het bed als juniorbed wordt gebruikt.



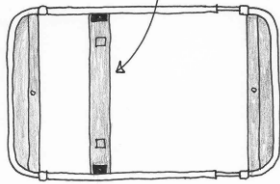
2. Bevestig de 2 hoekankers (H) op de binnenkant van de 2 uitschuifbare zijkanten (A) met 3 schroeven (G) in de aangegeven gaten.



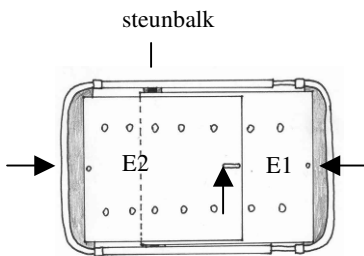
3. Bevestig de 2 uitschuifbare zijkanten (A) aan een van de uiteinden (D).
Schuif deze voorzichtig in de goede positie.



4. Herhaal stap 3 met het andere uiteinde.
 Let op dat de zijkanten goed naar beneden zijn gedrukt.
Voor montage van bed in kleinste stand – ga nu door naar stap 6.

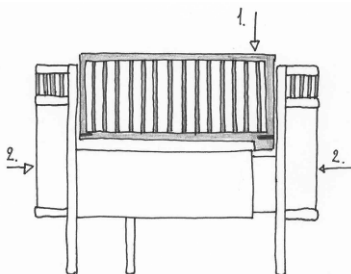


5. Plaats de steunbalk met poten (zie stap 1) onder de metalen hoeken.
Wees u ervan bewust dat de poten, in de kleine positie van het bed, de grond niet zullen raken. Dit gebeurt nl. alleen als het bed is uitgetrokken naar 150 cm.



6. Plaats de bodem (E1) in het bed . (zie afb.) De bodem wordt bevestigd aan de hoekankers met bodemplank d.m.v. de twee slotmoeren (J) met bouten(I)
(Deze bevestiging is bij gebruik v/h bed in de kleinste stand niet nodig)

7. Plaats vervolgens de volgende bedbodem (E2) op de andere kant van het bed. (Deze valt over bedbodem E1)
 Maak de 2 bodems vast op de bed-einden en in het midden d.m.v. de 3 slotbouten (I) en vleugelmoeren (K) (Zie pijlen in afb.)



8. Leg de matras in het bed en plaats de zijkanten met spijlen.
NB. Wanneer na het plaatsen van de zijkant deze aan de bovenkant iets uitsteekt, moet de uitschuifbare zijkant (A) meer naar beneden worden gedrukt.

Junior Bed:

Wanneer u het bed wilt uittrekken naar de juniorpositie (150cm) moet de schroef in het midden van de bedbodem verwijderd worden. Hierna kunt u aan de kant waar het uitschuifstuk zit langzaam trekken totdat het bed de lengte van 150cm heeft bereikt. Plaats de schroef nu terug en draai hem vast om verder uitschuiven van het bed te voorkomen.

Onderhoud:

Controleer regelmatig of de schroeven van de bodem nog goed vast zitten.
 Het bed kan schoongemaakt worden met een vochtige doek.

Vragen/opmerkingen:

Vragen en/of opmerkingen kunt u richten aan Nordic Child Agencies te Utrecht / Nederland.

Website: www.nordicchild.com

Email: info@nordicchild.com